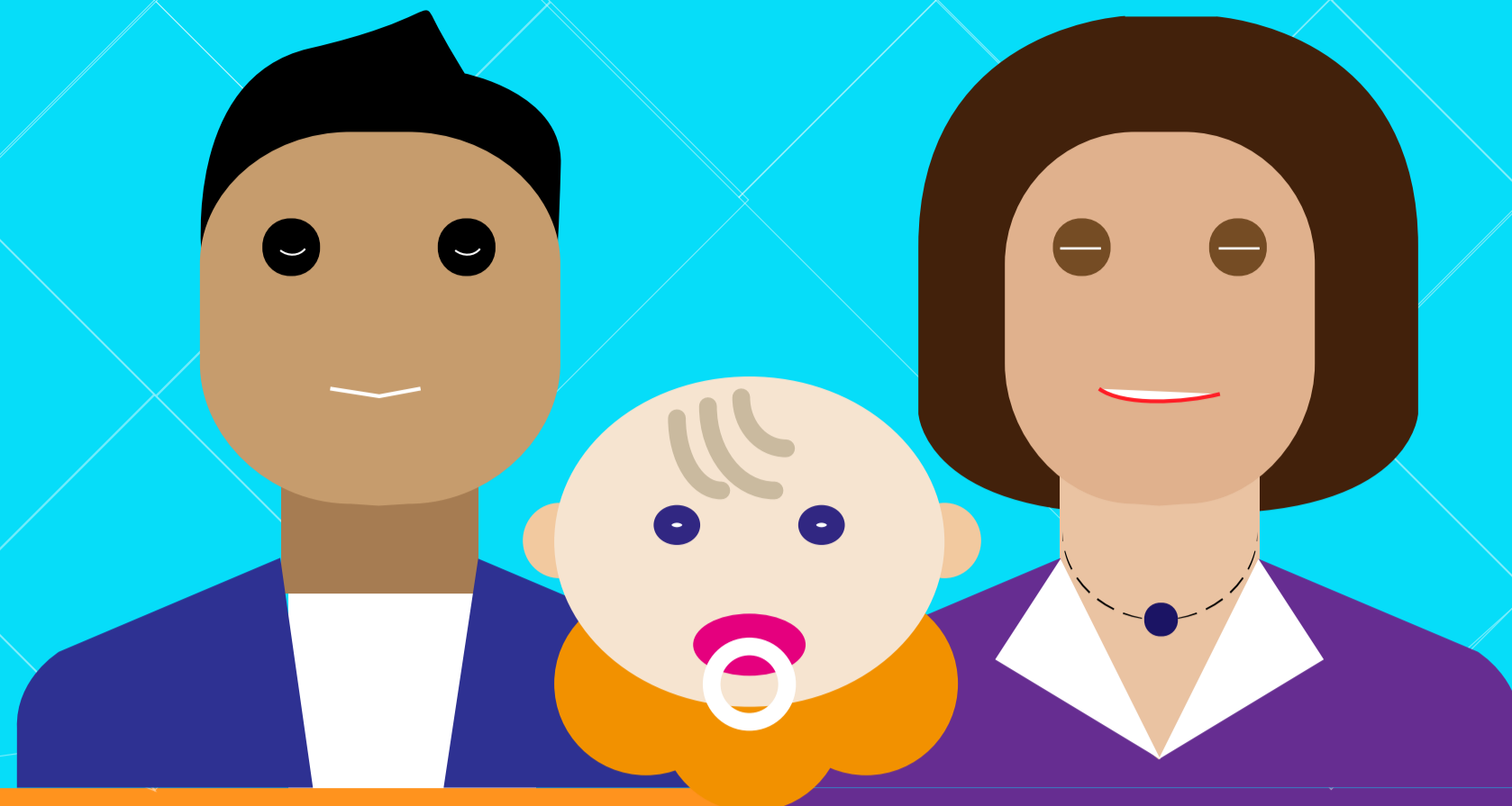


A L'ANNONCE DU HANDICAP



A LA NAISSANCE
A L'HÔPITAL

SERVICE SOCIAL
DE L'HÔPITAL

LORS DE LA PETITE ENFANCE
AUPRÈS DU CORPS MÉDICAL

QUI PEUT VOUS AIDER ?

LA MUTUELLE

AIDE POUR BÉNÉFICIER DE **L'INTERVENTION MAJORÉE** QUI EST UN **REMBOURSEMENT PLUS IMPORTANT** DES SOINS DE SANTÉ DE VOTRE ENFANT POUR :

- L'ACHAT DE CERTAINS MÉDICAMENTS
- LE PAIEMENT DES CONSULTATIONS ET DES VISITES DU MÉDECIN À DOMICILE.
- LES FRAIS D'HOSPITALISATION

ALLOCATION FAMILIALE

UNE **ALLOCATION SUPPLÉMENTAIRE** VOUS EST OCTROYÉE POUR VOTRE ENFANT ÂGÉ DE 0 À 21 ANS

CETTE ALLOCATION EST MAINTENUE SI VOTRE ENFANT NE SUIVRA AUCUN ENSEIGNEMENT OU PAR LA SUITE, S'IL N'EST PAS INSCRIT À L'ONEM.

SERVICE D'ACCOMPAGNEMENT OU SERVICE D'AIDE PRÉCOCE

AIDE À LA MISE EN ŒUVRE DU PROJET INDIVIDUALISÉ DE LA PERSONNE HANDICAPÉE, PRIORITAIREMENT DANS LES MILIEUX DE VIE ORDINAIRES ET INCLUSIFS, À L'EXCLUSION DE TOUTE INTERVENTION MÉDICALE OU PARAMÉDICALE À CARACTÈRE THÉRAPEUTIQUE

SENSIBILISE AU HANDICAP LES PROFESSIONNELS ET TOUTE PERSONNE EN RELATION AVEC LA PERSONNE HANDICAPÉE

LE SERVICE SOCIAL COMMUNAL

EXAMINE VOTRE DEMANDE D'AIDE ET PLUS PARTICULIÈREMENT DANS LES DOMAINES SUIVANTS : SCOLAIRE, ALLOCATIONS SOCIALES (EAU ET ÉNERGIE), INTERVENTION FINANCIÈRE DANS LE PRIX DE L'ABONNEMENT AUX RÉSEAUX DE TÉLÉDISTRIBUTION, CARTE DE STATIONNEMENT,...

AIDE ET ORIENTE POUR LES DÉMARCHES ADMINISTRATIVES POUR LA **RECONNAISSANCE DU HANDICAP** DE VOTRE ENFANT.

L'ONE

RÉPOND À VOS QUESTIONS, ACCOMPAGNE VOTRE ENFANT À LA MAISON ET EN MILIEU D'ACCUEIL.

EN MILIEU FAMILIAL : CONSULTATIONS GRATUITES PRENATALES ET POSTNATALES AINSI QUE SUIVI À DOMICILE

EN MILIEU D'ACCUEIL :

- L'ONE AUTORISE, AGRÉE ET SUBVENTIONNE LE MILIEU D'ACCUEIL, EN MATIÈRE DE PERSONNEL.
- L'ONE OFFRE AIDES, CONSEILS ET ACCOMPAGNEMENT POUR LES CRÈCHES, LES MAISONS D'ENFANTS, LES CENTRES DE VACANCES, LES ÉCOLES DE DEVOIRS, ETC.
- L'ONE CONTRÔLE ÉGALEMENT QUE CES LIEUX RESPECTENT LES NORMES DE QUALITÉ ET D'ENCADREMENT.

CETTE INFOGRAPHIE A ÉTÉ RÉALISÉE PAR
WWW.PARTHAGES.BE

